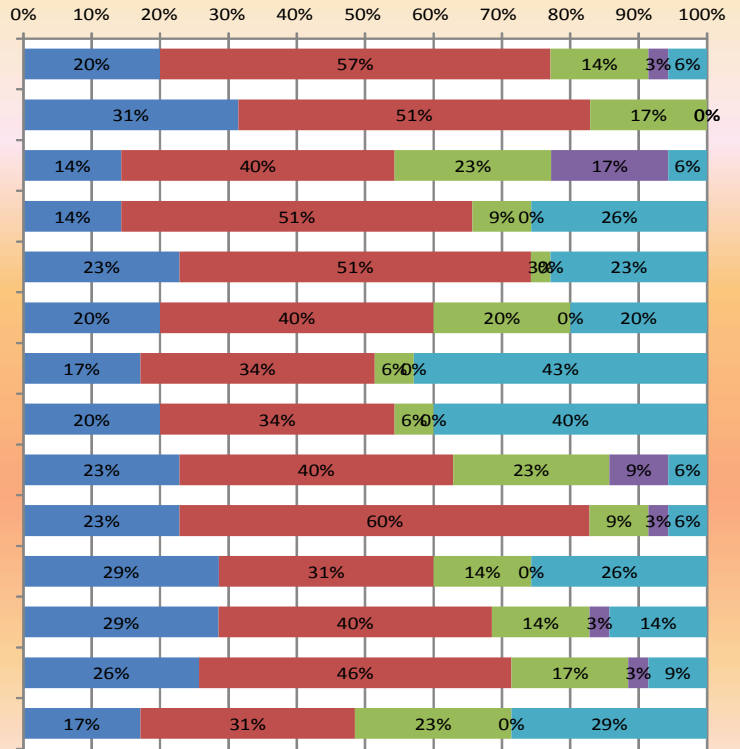


学校評価

年末に実施した学校評価のうち、学校周辺の「地域住民」の方々にご協力いただいたアンケート結果を掲載します。ご協力有り難うございました。

学校評価一地域

- 1 本校の生徒は、マナーがよいと思いますか。
- 2 本校の生徒は、服装・頭髪がきちんできていますか。
- 3 本校の生徒は、地域住民の方にあいさつがよくできていますか。
- 4 本校の生徒は、生き生きとした学校生活を送っていると思いますか。
- 5 本校では、生徒会活動や部活動に熱心に取り組んでいると思いますか。
- 6 本校では、生徒指導に関する取組が十分行われていると思いますか。
- 7 本校では、就職指導に関する取組が十分行われていると思いますか。
- 8 本校では、進学指導に関する取組が十分行われていると思いますか。
- 9 本校の教育活動の様子が、地域によく伝わっていると思いますか。
- 10 本校では、校舎内外の清掃が、行き届いていると思いますか。
- 11 本校の施設や設備は、充実していると思いますか。
- 12 本校は、地域の活動に対して協力的であると思いますか。
- 13 本校は、地域に開かれた学校だと思えますか。
- 14 本校では、特色ある教育活動を行っていると思いますか。



■ Aあてはまる ■ Bだいたいあてはまる ■ Cあまりあてはまらない ■ Dあてはまらない ■ Eよく分からない

校内マラソン大会

2月6日、校内マラソン大会を実施しました。男子は、学校を出て、農免道路から背の山の西を回り、移トンネルを越えて学校までの8 km（時間制限 65 分）、女子は移トンネルで折り返す5 km（時間制限 45 分）のコースです。天候に恵まれ、参加者全員が時間内で完走しました。



学校評議員会



2月21日、第2回学校評議員会を開催。7名の評議員の方々に授業の参観、及び、生徒、保護者、地域住民、対象に実施した学校評価についての集計結果と授業参観の感想や学校運営について学校長より説明の後、意見交換を行いました。その中で、「授業を受ける生徒の態度が良く、授業に積極的に参加している。」「就職した生徒にアンケート調査をしてはどうか。」等の意見を頂きました。

3月の学校行事

- 3日（月）卒業式
- 6日（木）学年末考査終了
- 11日（火）入学選抜学力検査
- 12日（水）入学選抜面接・実技検査
- 19日（水）入学選抜合格発表
- 20日（木）合格者説明会
- 24日（月）終業式